



VHS Břeclav s. r. o. © 2024, www.vhsbreclav.cz

NOVOSTAVBA HASIČSKÉ ZBROJNICE TVRDONICE

VHS BŘECLAV



NOVOSTAVBA HASIČSKÉ ZBROJNICE

TVRDONICE



NOVOSTAVBA HASIČSKÉ ZBROJNICE TVRDONICE

Novostavba požární zbrojnice byla realizována pro sbor dobrovolných hasičů ve Tvrdonicích. Projekt zahrnoval výstavbu zbrojnice včetně přípojek inženýrských sítí, domovní a venkovní rozvody, oplocení, zpevněné plochy s novým sjezdem a parkovacími plochami.

Objekt má ortogonální půdorys obdélníkového tvaru o rozměrech 19,25 x 17,45 m. Obsahuje velkou dvojgaráž pro větší požární techniku. Prostorově je řešen jako dva propojené kvádry, které jsou výškově nezávislé, ukončené pultovými střechami, které do sebe zapadají. Dominantním prvkem na objektu je věž pro vysoušení požárních hadic, která výškově vystupuje v čelní fasádě.

PARAMETRY STAVBY

Termín výstavby 03/2023 - 04/2024
Zastavěná plocha 327 m²
Celková plocha 1 054 m²
Obestavěný prostor celkem 2 705 m³

**ZA KVALITNĚ ODVEDENOU PRÁCI PATŘÍ CELÉMU
REALIZAČNÍMU TÝMU VELKÉ DÍKY.**

**DĚKUJEME OBCI TVRDONICE ZA DŮVĚRU
A MOŽNOST REALIZOVAT TUTO VÝZNAMNOU ZAKÁZKU.**

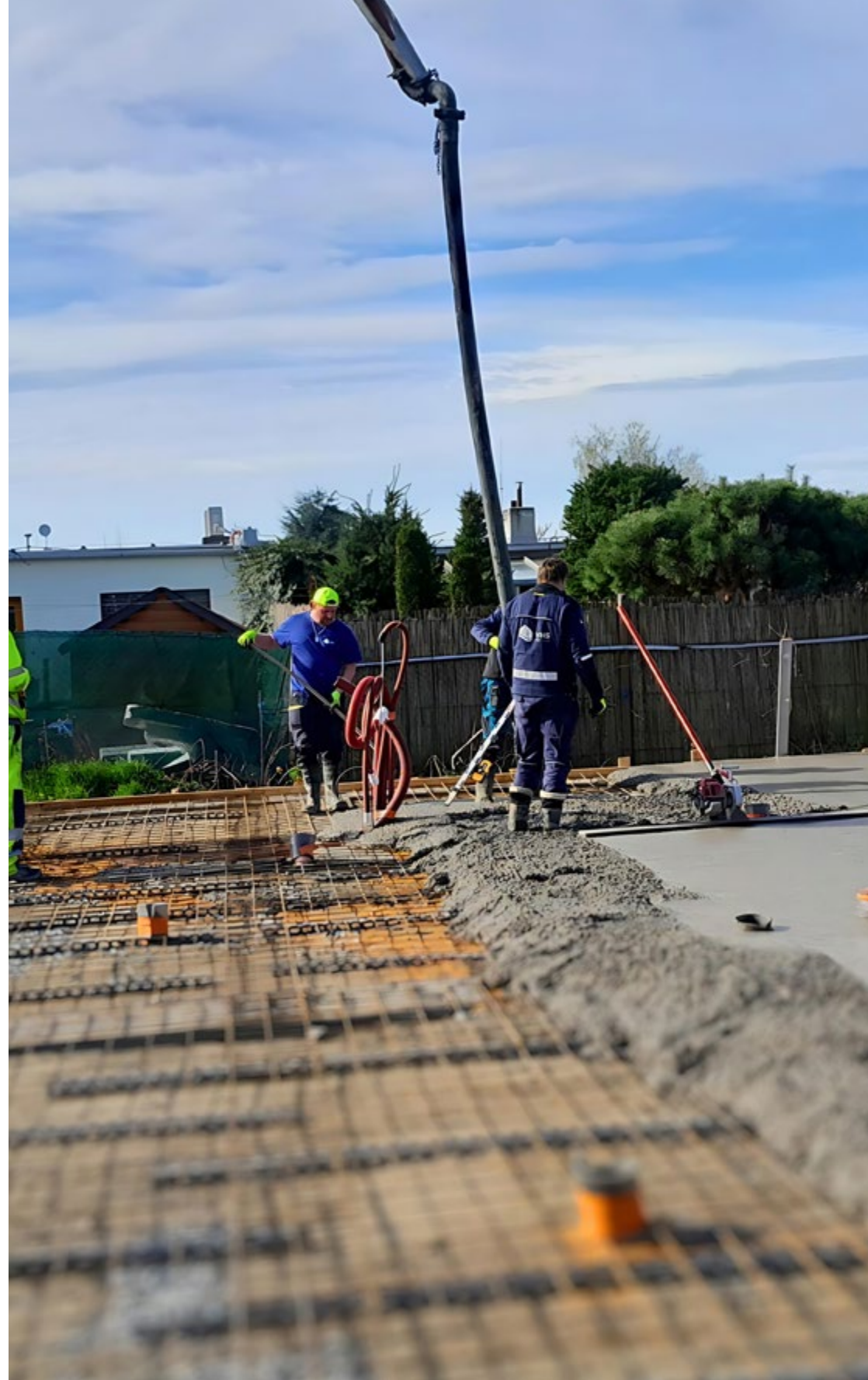
Vít KUČERA
jednatel společnosti VHS Břeclav s.r.o.

Petr BAŘINA
hlavní stavbyvedoucí



Příprava staveniště a zakládání stavby
Zemní práce spočívaly v sejmutí ornice na půdorysu stavby v tl. cca 30 cm a provedení rýh pro základové pasy v šířce 0,7 - 0,9 m.





Založení objektu je navrženo jako plošné v rastru navzájem kolmých základových pasů z monolitického betonu.

Druhý stupeň byl zhotoven z betonových tvarovek s podkladním betonem podlah a okolo základových pasů z hutnitelného materiálu o tl. 250 - 300 mm.

Svislé nosné konstrukce tvoří zděné stěny z plynosilikátových tvárníc tl. 300 mm. S ohledem na otvory pro garážová vrata byl mezidveňní pilíř a části krajních stěn zhotoven ze speciálních pílířových tvarovek s kruhovým otvorem pro vylití betonem a osazení betonářskou ocelí.





S ohledem na nevhodné vsakovací poměry v dané lokalitě byla zvolena realizace osazení akumulční nádrží s retencí srážkových vod.

Nosný systém je stěnový zděný z tvárnic s místním doplněním obvodové stěny ztužujícími železobetonovými sloupky. Vnitřní příčky jsou navrženy jako lehké pórobetonové primárně tl. 125 mm, místně 100 mm.





Střecha je pultová a nosnou konstrukci tvoří dřevěné příhradové nosníky. Nad částí objektu se zázemím má střecha sklon 15° a nad prostorem garáže pak sklon 10°.

Příprava ocelového roštu z profilů, na který byl následně proveden záklop ze sádrokartonových desek. Na SDK podhledech je nyní nátěr v bílém odstínu, stejně jako na celé ploše omítek, které jsou zapraveny pomocí výztužné armovací tkaniny.





Nový sjezd z živičného krytu je napojen na stávající obslužnou komunikaci a nabízí 6 nových parkovacích míst z dlažebních kostek. Celkově pak zpevněné plochy areálu čítají 637 m².

Finální práce a úklid před zbrojnicí před jejím odevzdáním investorovi. Fotografie mimo jiné nabízí pohled na dva vjezdy požární techniky, dvoukřídlovou bránu s pohonem, jednokřídlovou branku pro pěší a ozdobné prvky se znakem SDH Tvrdonice.





Šatny v 1. NP propojené s hygienickým zázemím jsou rozdělené na tzv. čistou a špinavou část. V tomto patře se také nachází úklidová a technická místnost, sociální zázemí, kancelář velitele, komunikační prostory a především garáž pro požární vozy.

Pohled na vstupní chodbu s vitrínou připravenou na umístění ocenění a pohárů SDH Tvrdonice.









Dokončená školící a denní místnost v 2. NP s prezentační technikou a vybavenou kuchyní se spíží.



Generální dodavatel:

VHS Břeclav s.r.o.
Lidická 3460/132
690 03 Břeclav
IČ 42324149



Investor stavby:

Obec Tvrdonice
náměstí Míru 96/31
691 53 Tvrdonice
IČ 00283631

VHS BŘECLAV je stavební firmou, která se více než 70 let specializuje na pozemní a vodohospodářské stavby.

Za dobu působení realizovala řadu staveb jako jsou kanalizace, čistírny odpadních vod, vodovody, vodojemy, úpravní vody, čerpací stanice, požární nádrže, stavby na tocích či objekty protivodňové ochrany.

Z důvodu nabídky ucelenějšího produktu zákazníkovi rozšířila společnost v posledních letech svoji činnost o realizaci bytových, pozemních a průmyslových staveb.

Obec leží v okrese Břeclav v Jihomoravském kraji nad současnou nivou řek Kyjovky a Moravy. První písemná zmínka pochází z roku 1264, kdy obec náležela k Týneckému, později Lichtenštejnskému panství.

Dnes jsou Tvrdonice dynamicky se rozvíjející obcí s asi 2100 obyvateli, která dbá na ochranu stavebních památek, váží si tradice svých předků, které pečlivě udržuje a rozvíjí. Obec je lemována úrodnými poli a vinohrady. Bohatý folklorní život zachovává po léta lidovou tradici.



Celý průběh výstavby si můžete prohlédnout na časosběrném videu na YouTube.

Projektant: Modrý Projekt, s.r.o.
Hlavní stavbyvedoucí: Petr Bařina
Stavbyvedoucí: Tomáš Balga
Stavební dozor: Jakub Luňák, Modrý Projekt, s.r.o.

Fotografie v knize byly použity z archivu VHS Břeclav s.r.o.